



ICT INFORMATION

SCHOOL YEAR 2024

主な担当者



事務局
施設管理グループ リーダー
玉城 貴行

Tamaki, Takayuki



小・中学校 ICT主任
メンドーザ ジェラミー

Mendoza, Jeremy

ICT team members in SY2024



1人1台端末の活用

保険のご案内

ご家庭における
学校端末の管理





AUP規定(一部)

ICT機材/器物の紛失、損壊、不良品および盗難について

利用上の過失がないハードウェアの機能不全(バッテリーの不調などを含む)が問題となった場合は、修理は全て本校の責任であり、担任教師が仲介して本校ICT担当者に報告される。

沖縄アミークスインターナショナルの許可のもと、**生徒が本校の設備/端末に与えた損傷/損失の全ては、保護者の責任が問われる。(中略) 修理にかかる費用については、状況に応じて算定される。修理にかかる費用が新規購入の価格を上回った場合には、保護者はその設備/端末の買い替えを全額負担する。なお、任意保険等に参加されている場合には、保証が適用されることがあります。詳細は、ご加入の保険会社にお問合せください。**

また、本校が生徒へ貸与した端末への損害が意図的、或いは過失であった場合には学校は更なる罰則に踏み切ることもあり得る。

保険のご案内



MYSURANCE  損保ジャパン

Mysuranceは損保ジャパンの100%子会社です

新登場!

イオンの
親子のあんしん
賠償プラン

月額480円

ご家庭における 学校端末の管理

 jamf | PRO



Jamf Parent

保護者の端末に Jamf Parent アプリを入れていただくことで、子どもたちが使用する学校 iPad を登録でき、学校の学習時間外でどのように使用するかを管理していただくことができます。



Jamf Parent を
インストールする前に...



子どもたちのiPadと、

Jamf Parentをインストールする端末の
両方をネットワークに接続してください。

Jamf Parent を

インストールする前に...



設定変更できない時間帯

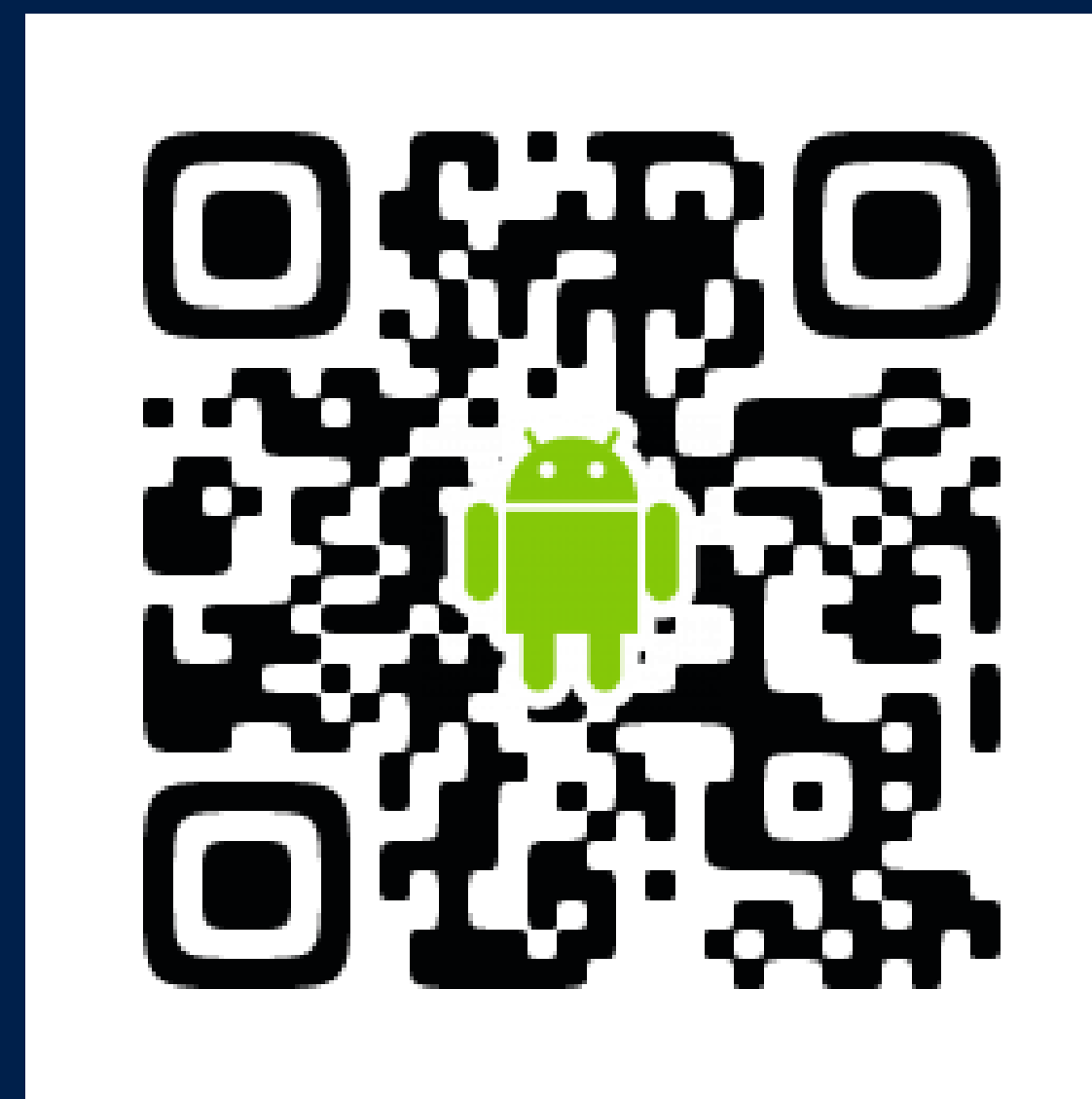
 **平日(月～金) 8:00～15:30**

上記の時間内はiPadが学校のインターネットの管理下にあるため設定の変更等ができません。

Jamf Parent のインストール



iOS 端末をお使いの方



Android 端末をお使いの方

Jamf Parent のインストール



iOS 端末をお使いの方



Android 端末をお使いの方

Jamf Parent のインストール



jamf PARENT



お子様の学校が発行したデバイスを管理するには、Jamf Parent を使用します。

開始する



jamf PARENT



お子様の学校が提供した取り扱い説明書を使用して、学校が発行したデバイスで QR コードをスキャンするか、ご自身の Jamf Parent 資格情報を使用してサインインします。

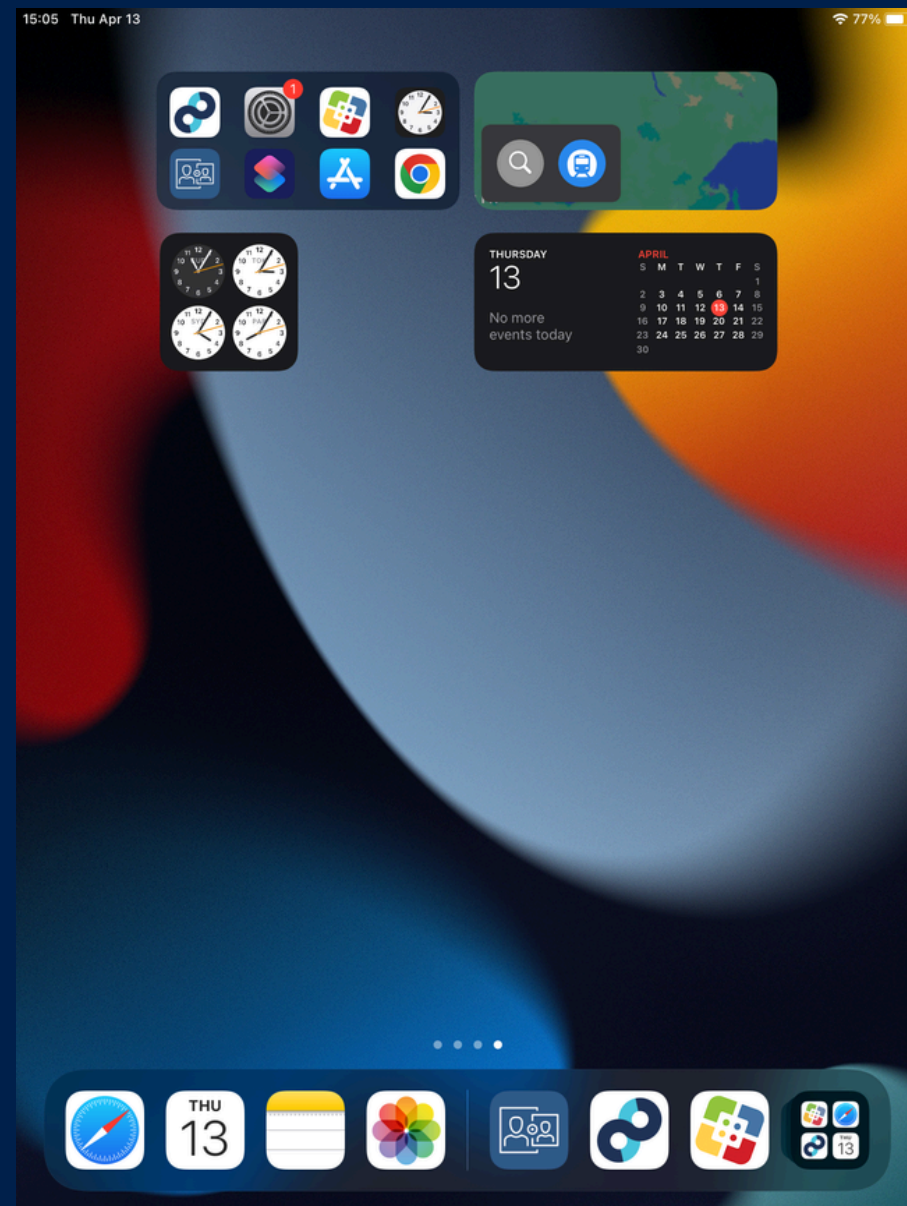
QR コードをスキャンする

または サインイン

Jamf Parent のインストール

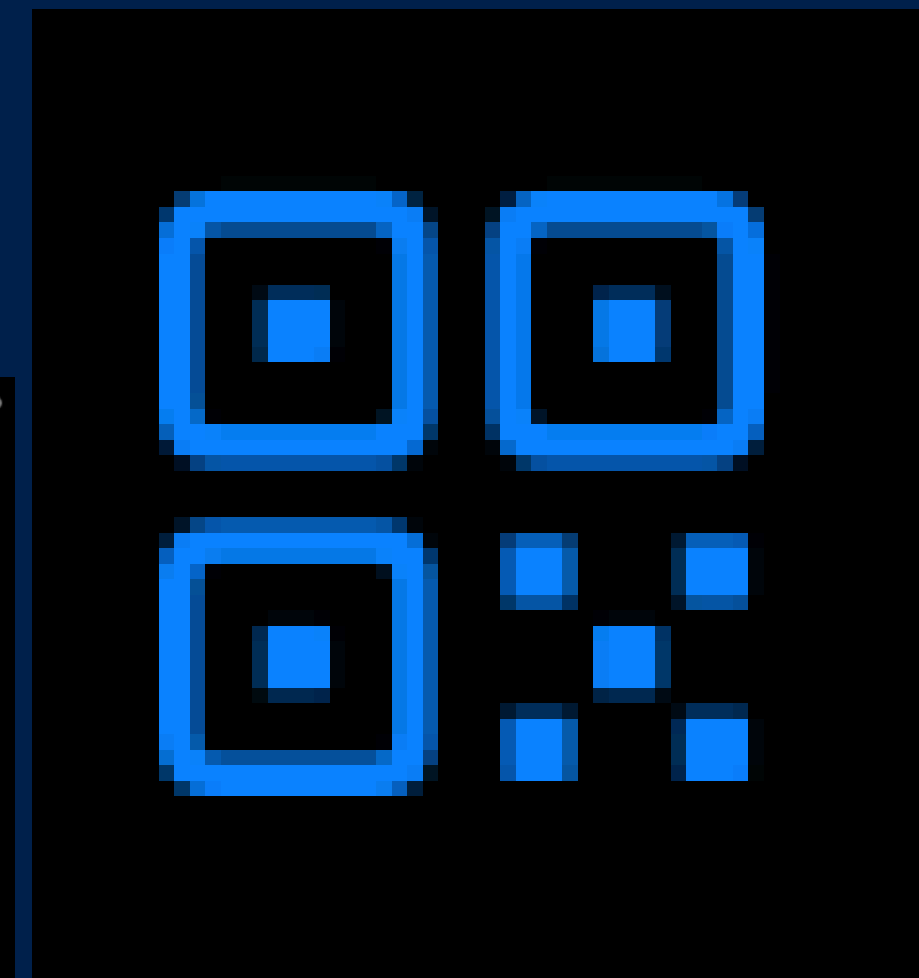
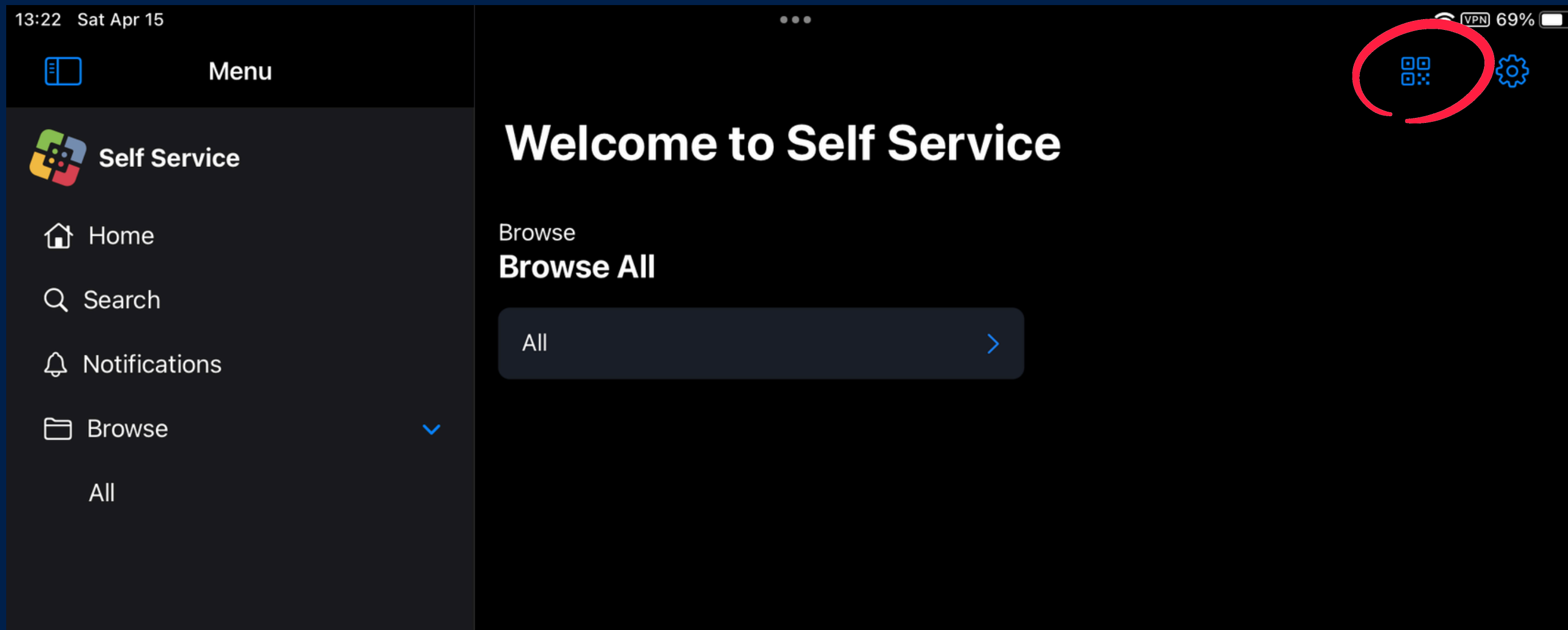


学校i-PadからSelf Serviceのアプリを開きます



Self Service

Jamf Parent のインストール



Jamf Parent のインストール



Menu

Self Service

- Home
- Search
- Notifications
- Browse
- All

JAMF Parent

Jamf Parent empowers parents or guardians to manage this device. The app is available for many devices including iPhone, iPad, watchOS, and Android.

Getting Started

Download the Jamf Parent app on your device from the App Store or the Google Play Store. Then follow the instructions in the Jamf Parent app to manage this device.

A QR code with a large white question mark overlaid in the center.

Jamf Parent のインストール



子供を追加する

本当に子供のデバイスを管理しますか？

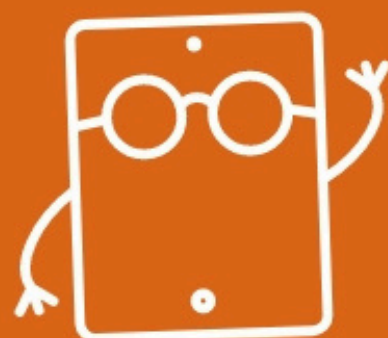
キャンセル

確認

Jamf Parent のインストール

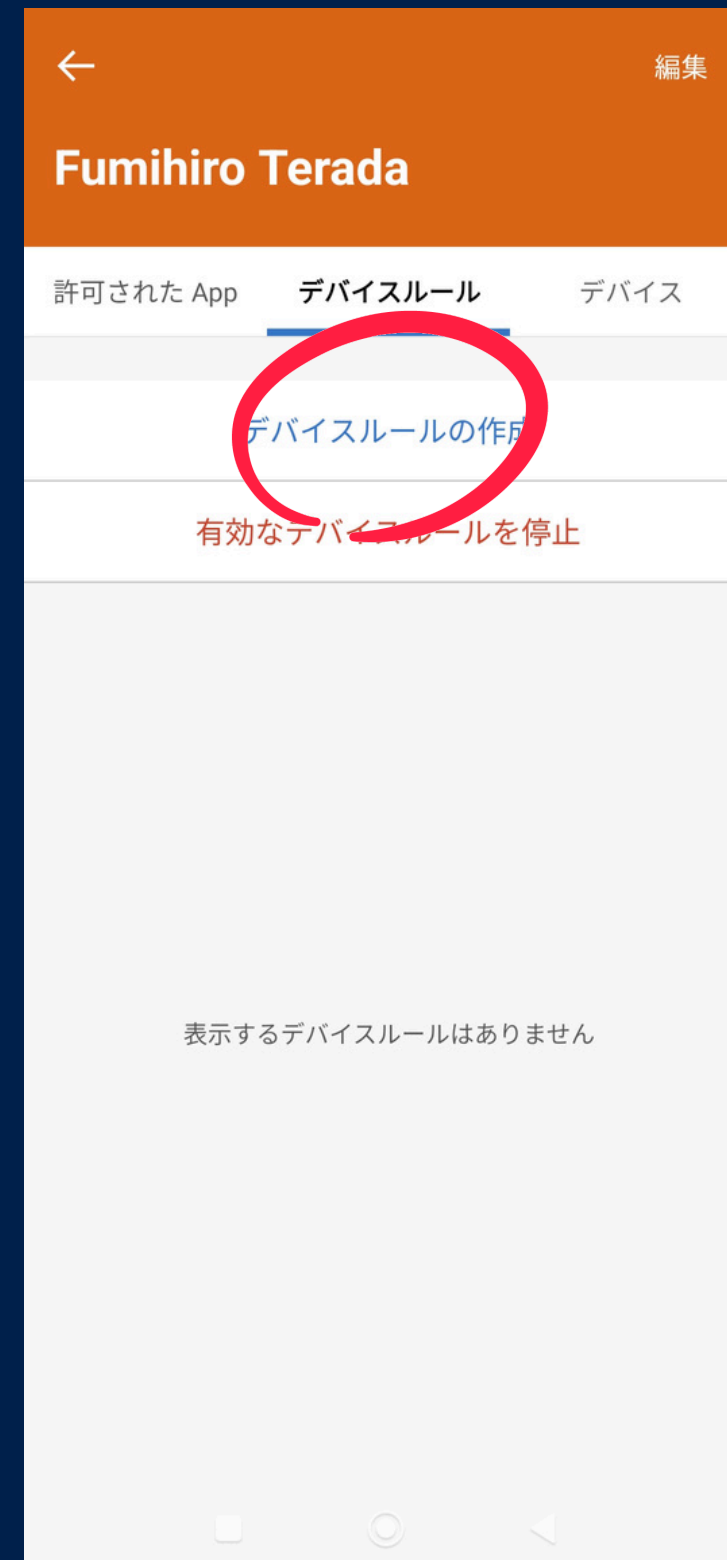
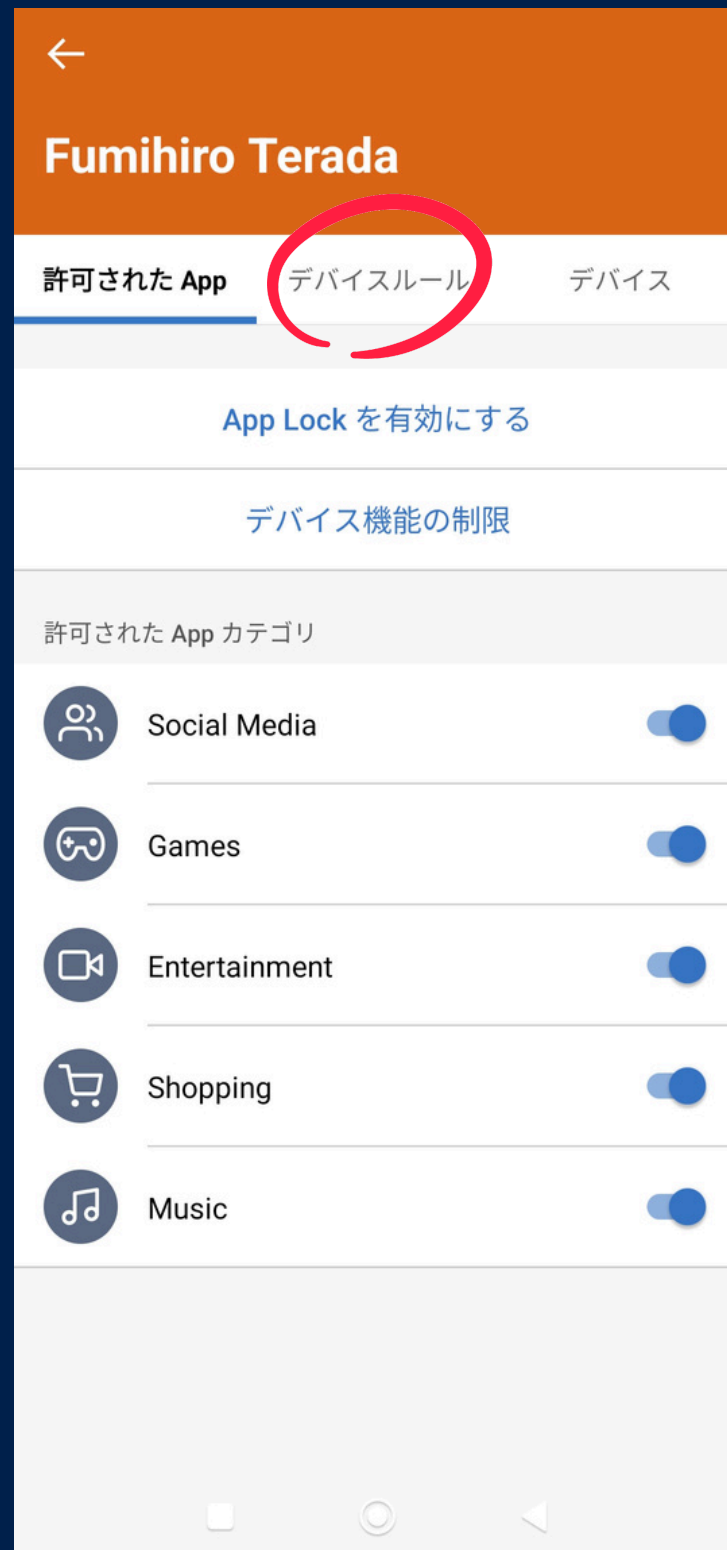


 jamf | PARENT

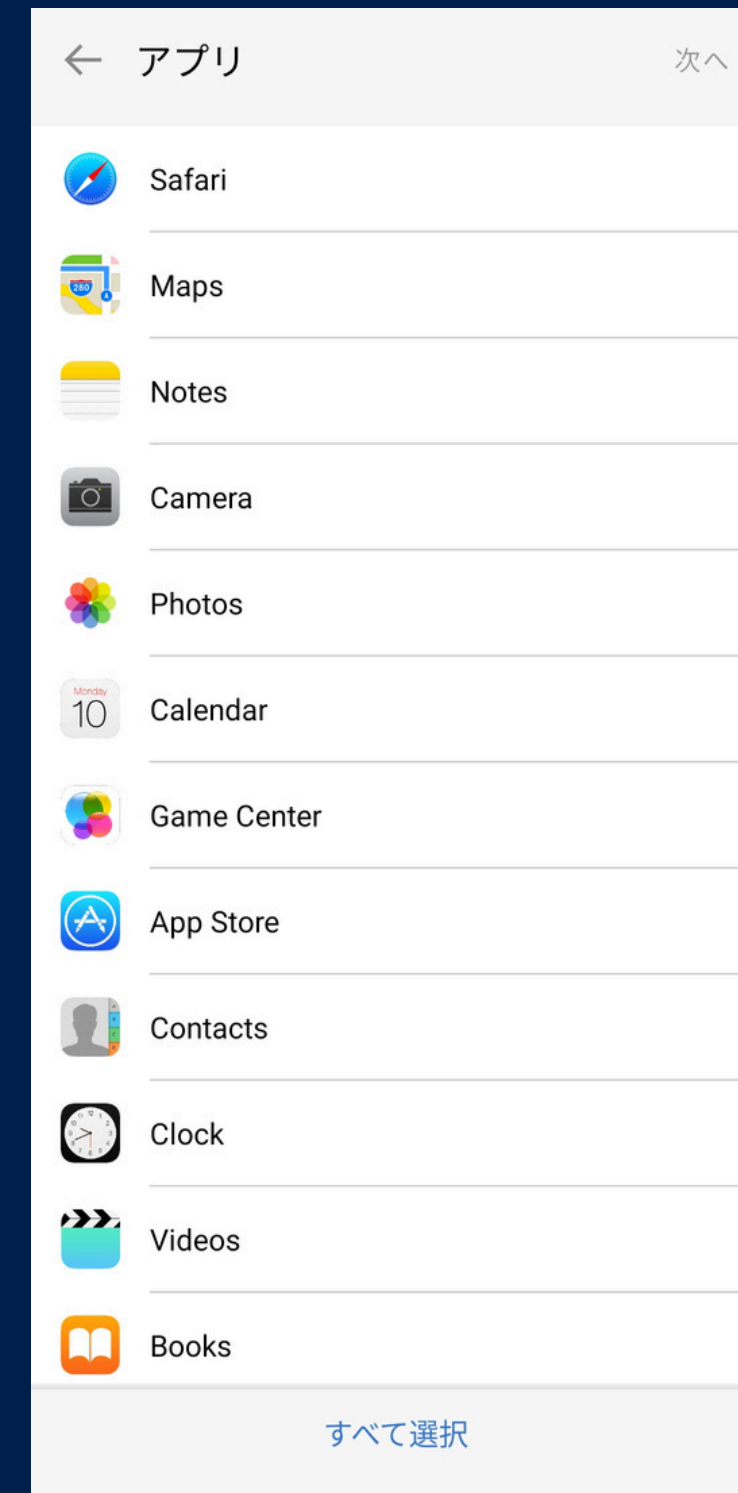


Fumihiko Terada

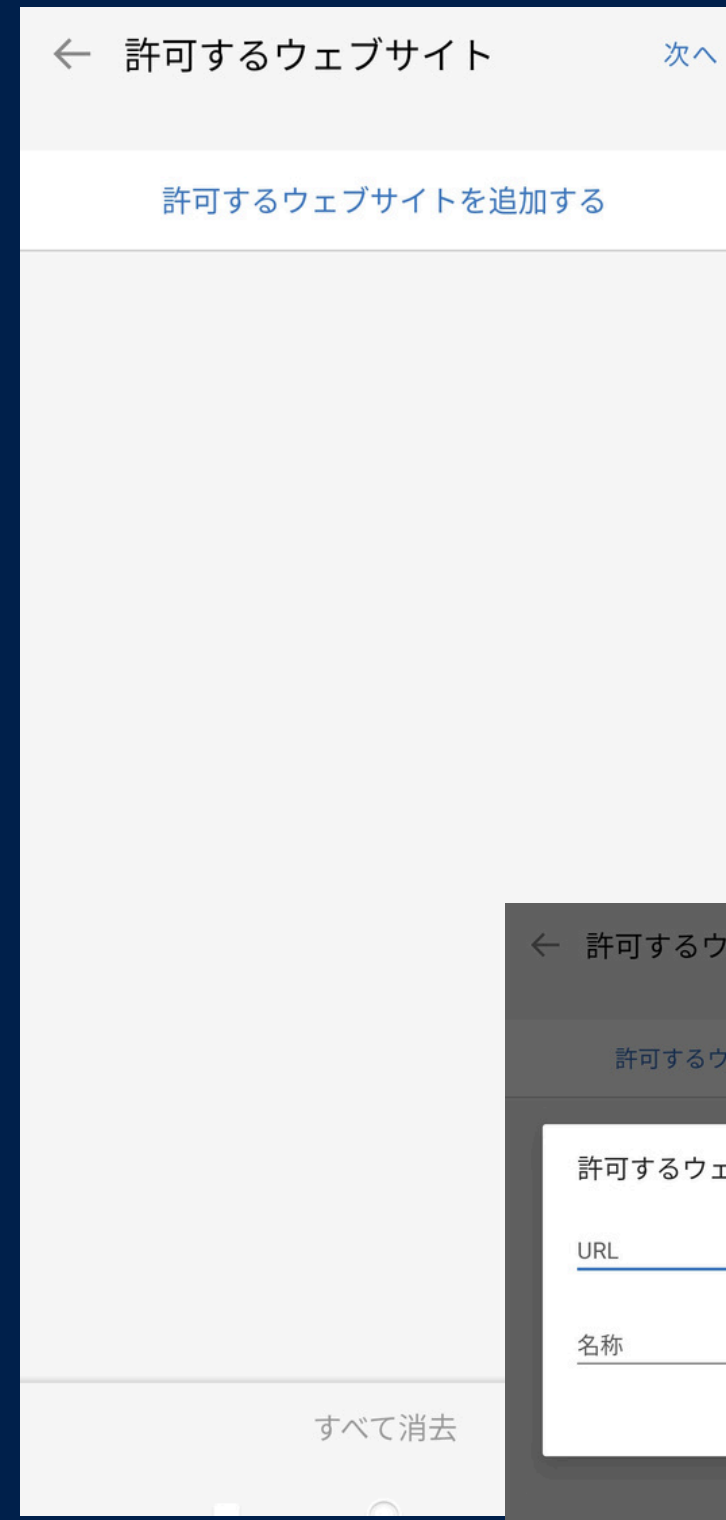
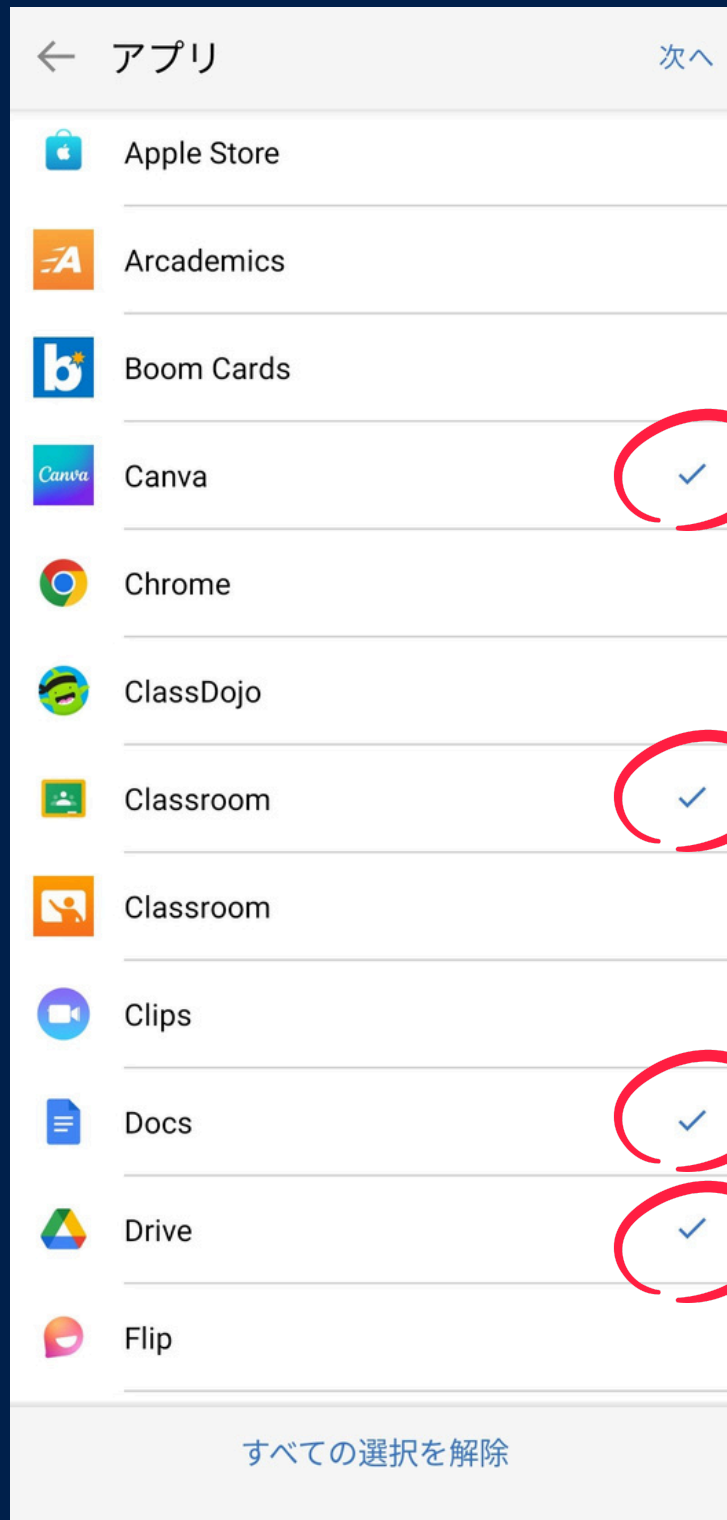
Jamf Parent の設定



Jamf Parent の設定



Jamf Parent の設定



Jamf Parent の設定



Jamf Parent の設定



Jamf Parent の設定



ご家庭のデバイスルールが**適用されない時間帯**

🕒 **平日(月～金) 8:00～15:30**

上記の時間内はiPadが学校のインターネットの管理下にあるため設定の変更等ができません。

Jamf Parent の設定



さらに詳しい説明などは、
Jamfのウェブサイトを
ご覧ください。



よくあるQ&A



父親と母親の、それぞれのスマホで、別々に管理をしたいのですが・・・？

複数の保護者デバイスでの管理が可能です。
しかし、設定された内容は、すべての管理デバイスで共有されますので、別々の設定内容での管理はできません。

よくあるQ&A



きょうだいが3人いるのですが、一台のスマホで3台のiPadを管理することはできますか。

はい、可能です。「Jamf Parent」アプリ内の、子どものデバイスを追加する画面で、それぞれのiPadの

「Self Service」アプリで表示されるQRコードを読み取って、追加することができます。

ただし、それぞれのiPadに対して、ルールを作成していただく必要があります。

よくあるQ & A



子どものiPadにQRコードが表示されません。

「Self Service」のアプリを開いているか、もう一度確認してください。「Jamf Trust」など、名前がまぎらわしいアプリが存在します。



よくあるQ & A



保護者のデバイス上で、ルールの変更をしたいが、アプリを開いても「設定できません」と先に進めない。

子どもたちが学校で学習している時間帯（平日の朝8時から午後3時半）は、学校側で設定を行っているため、保護者の方がルールの設定をすることはできません。学校での学習時間帯外で、再度お試しくください。

よくあるQ & A



子どものiPadの画面がKahootで固定されたまま変えることができません。どうしたらよいですか？

設定されたルール内で、「制限されたアプリ」がKahootのみになっていることが原因だと考えられます。ルールの編集から、他のアプリを追加するか、ルールを削除して、改めて別のルールを作成してください。

ICT サポートフォーム

ご質問にお答えします!

下記のQRコードからお願いします。



AMICUS
Okinawa AMICUS International
ICT Support

ICT Support Form / ICTに関するお問い合わせ

Please fill in the following forms, in case you have any questions or concerns about our students' devices or the applications(Google Workspace, Loilonote, Raz-kids, etc.) that our students use.

子どもたちが持ち帰っている学校端末に関するお問い合わせ、子どもたちが使用しているアプリケーション（Google WorkspaceやLoilonote、Raz-kidsなど）に関するお問い合わせ





THANK YOU!!!

LET'S LEARN MORE WITH ICT!!